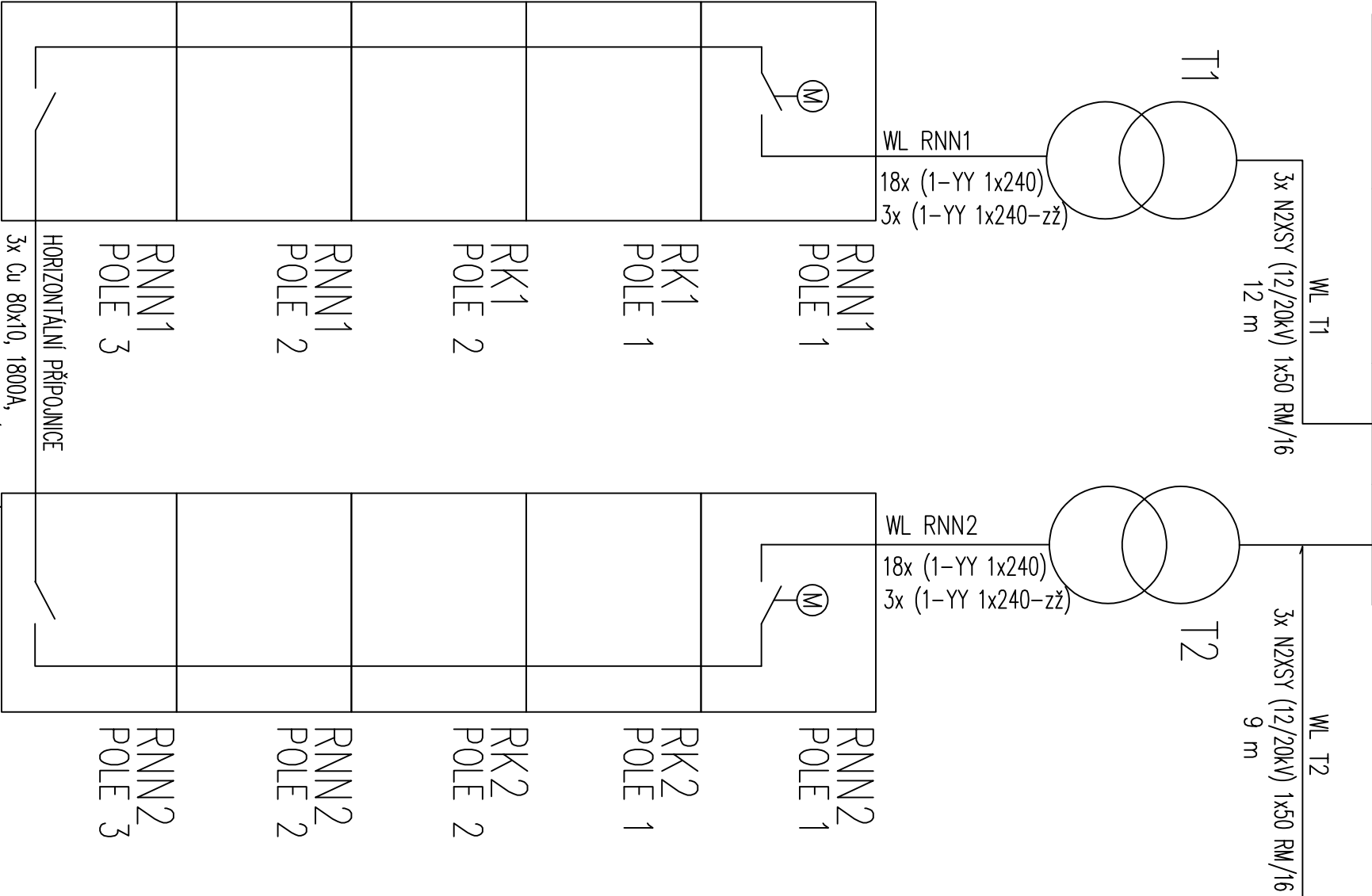
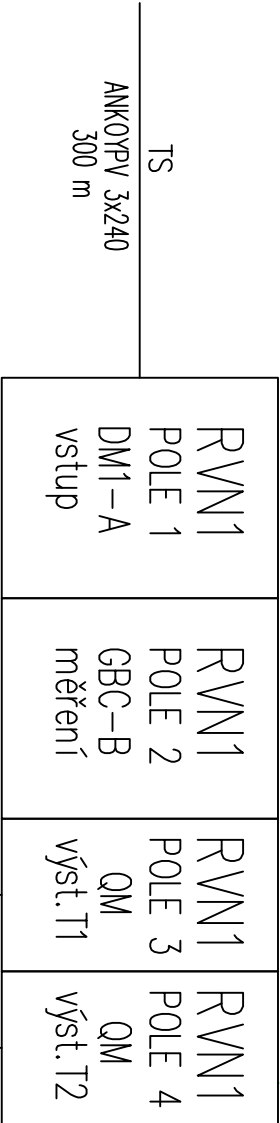


ZODP. PROJEKTANT		Stanislav Rosypal	
KONTROLOVAL		ing. David Hruška	
KRESLIL		ing. Peter Petříč	
STAVEBNÍK		SŽDC Ústí nad Labem	
MÍSTO STAVBY		ulice Pětidomí, areál SŽDC	
NÁZEV STAVBY		Rekonstrukce TS	
STAVEBNÍ OBJEKT		PS01	
ČÁST		---	
OBSAH:			



TECHNICKÉ ÚDAJE:

ROZVODNÁ SOUSTAVA VN :  
OCHRANA PŘED ÚRAZEM EL. PROUDEM :  
V NORMÁLNÍM PROVOZU :

Při PORUŠE :

- 3 AC, 50Hz, 10 000V / IT  
DLE ČSN 33 2000-4-41, ed.3
- ZABRANOU NEBO KRYTEM

- UZEMNĚNÍ NEŽIVÝCH ČÁSTÍ

- DOPLNKOVÁ OCHRANA POSPOJOVÁNÍM

ROZVODNÁ SOUSTAVA NN :  
OCHRANA PŘED ÚRAZEM EL. PROUDEM :  
V NORMÁLNÍM PROVOZU :

Při PORUŠE :

- 3 PEN AC, 50Hz, 400V / TN - C  
DLE ČSN 33 2000-4-41, ed.3
- ZÁKLADNÍ IZOLACÍ ŽIVÝCH ČÁSTÍ

- ZABRANOU, KRYTEM, PŘEPÁŽKAMI

- OCHRANNÝM POSPOJOVÁNÍM A

- AUTOMATICKÝM ODPOJENÍM OD ZDROJE

- DOPLNKOVÁ OCHRANA POSPOJOVÁNÍM

DLE ČSN 33 2000-5-54, ed.3

TRANSFORMÁTORY TR1, TR2

MINERA, olejový, hermetizovaný  
1000kVA, 10kV/0,4kV

Rozměry : délka 1745 mm  
šířka 1140 mm  
výška 1760 mm

Celková hmotnost : 2640 kg

ZODP. PROJEKTANT	Stanislav Rosypal			
KONTROLOVAL	ing. David Hruška			
KRESLIL	ing. Peter Petříč			
STAVEBNÍK	SŽDC Ústí nad Labem			
MÍSTO STAVBY	ulice Pětidomí, areál SŽDC			
NAZEV STAVBY	Rekonstrukce TS vozové depo			
STAVEBNÍ OBJEKT	PS01 trafostanice			
ČÁST	---			
OBSAH:	BLOKOVÉ SCHÉMA ZAPOJENÍ TS			

MACUS PALL, s.r.o.

Service & Engineering

www.magus.cz

DATUM

07/2022

FORMÁT

A3

MĚŘÍTKO

1 : 50

STUPEŇ PD

DZS

ČÍS. ZAKÁZKY

Z019042

ČÍS. SOUPRAVY

Č. VÝKRESU

D 1.1

## TECHNICKÉ ÚDAJE:

ROZVODNÁ SOUSTAVA VN :  
OCHRANA PŘED ÚRAZEM EL. PROUDEM :  
V NORMÁLNÍM PROVOZU :

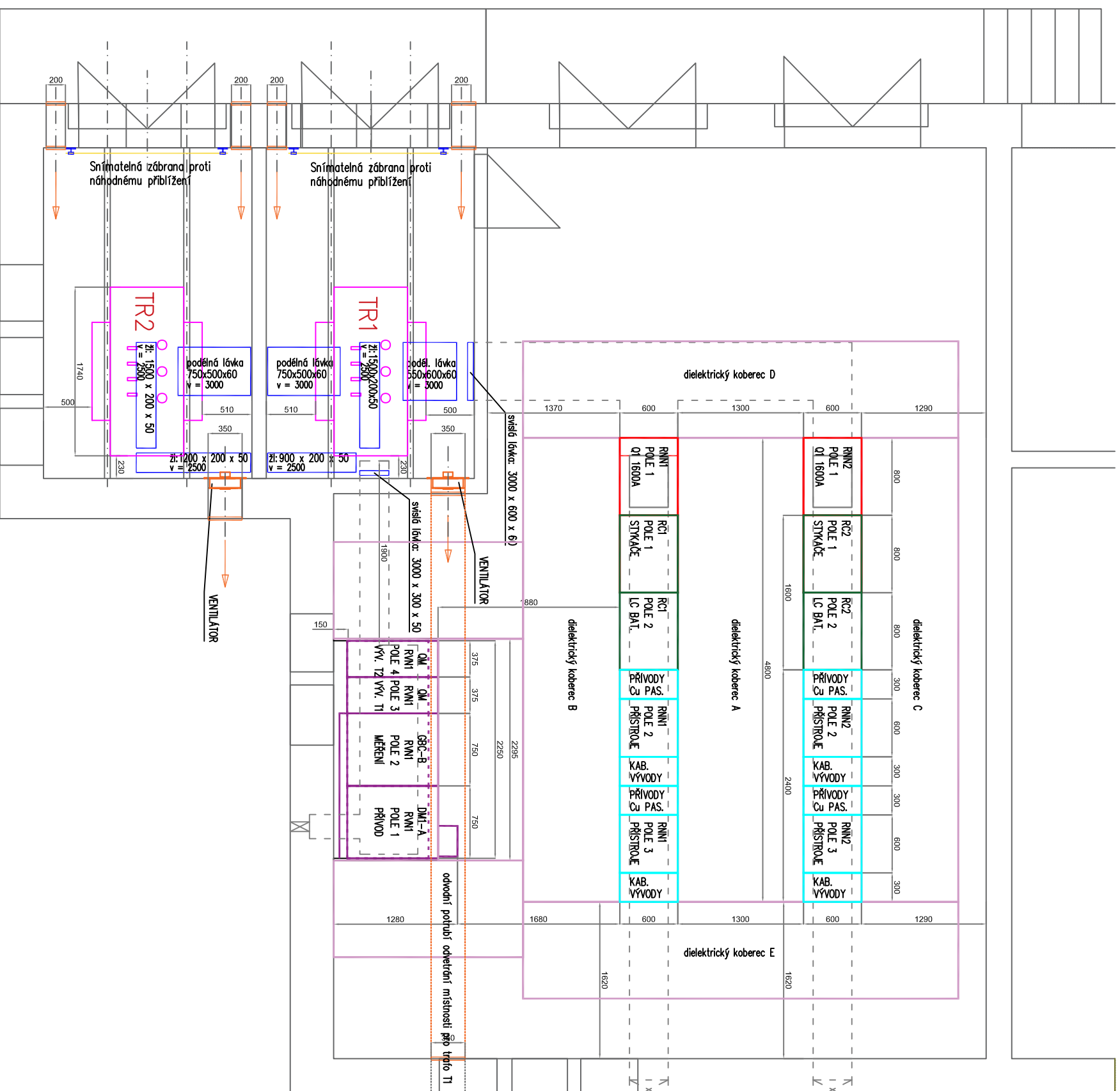
PŘI PORUŠE :

- 3 AC 50Hz, 10 000V / IT
- DLE ČSN 33 2000-4-41, ed.3
- ZÁBRANOU NEBO KRYTEM
- UŽÍMÁNÍ NEŽIVÝCH ČÁSTÍ
- DOPLNKOVÁ OCHRANA POSPOJOVÁNÍM

ROZVODNÁ SOUSTAVA NN :  
OCHRANA PŘED ÚRAZEM EL. PROUDEM :  
V NORMÁLNÍM PROVOZU :

PŘI PORUŠE :

- 3 PEN AC 50Hz, 400V / TN – C DLE ČSN 33 2000–4–41, ed.3
- ZÁKLADNÍ IZOLACI ŽIVÝCH ČÁSTÍ
- ZÁBRANOU, KRYTEM, PŘEPÁŽKAMI
- OCHRANNÝM POSPOJOVÁNÍM A AUTOMATICKÝM ODPOJENÍM OD ZDROJE
- DOPLNKOVÁ OCHRANA POSPOJOVÁNÍM DLE ČSN 33 2000–5–54, ed.3





LEGENDA:

- KABELOVÁ LÁYKA, ŽLAB, ŽEBŘ  
— SNÍMATELNÁ ZÁBRANA PROTI  
NÁHODNÉMU PŘÍBLÍŽENÍ  
— ZAŘÍZENÍ VZDUCHOTECHNIKY  
— OBRYŠ NOVÉHO KABELOVÉHO KANÁLU  
- - -  
— ROZVADĚČE NN  
— ROZVADĚČE NN PŘÍVODNÍ POLE  
— ROZVADĚČE KOMPENZAČNÍ  
— ROZVADĚČ VN  
— DIELEKTRICKÝ KOBEREC

## TRANSFORMATORY TR1, TR2

MINERA, olejový, hermetizovaný  
1000kVA, 10kV/400V  
Rozměry : délka 1745 mm  
šířka 1140 mm  
výška 1760 mm  
Celková hmotnost : 2640 kg

ZODP. PROJEKTANT		Stanislav Rosypol	
KONTROLOVAL		ing. David Hruška	
KRESLIL		ing. Peter Petříč	
STAVEBNÍK		SŽDC Ústí nad Labem	
MÍSTO STAVBY		ulice Pětúdmí, areál SŽDC	
NÁZEV STAVBY		Rekonstrukce TS vozové depo	
STAVEBNÍ OBJEKT		PS01 trojostanice	
ČÁST		---	
OBSAH:			
SITUACE - UMÍSTNĚNÍ TECHNOLOGIE, UMÍSTNĚNÍ ŽLABŮ A LÁVEK			
DATUM		07/2022	 <p>MAGUS RAIL, s.r.o. Service &amp; Engineering www.magus.cz</p>
FORMÁT		A3	
MĚŘITKO		1 : 50	
STUPEŇ PD		DZS	
ČÍS. ZAKÁZKY		Z019042	
ČÍS. SOUPRAVY		Č. VYKRESU	
		D 1.2	

TECHNICKÉ ÚDAJE:

ROZVODNÁ SOUSTAVA VN :  
OCHRANA PŘED ÚRAZEM EL. PROUDEM :  
V NORMALNÍM PROVOZU :

PŘI PORUŠĚ :

- 3 AC, 50Hz, 10 000V / IT
- DLE ČSN 33 2000-4-41, ed.3
- ZABRANOU NEBO KRYTEM
- UZEMNĚNÍ NEŽIVÝCH ČÁSTÍ
- DOPLNKOVÁ OCHRANA POSPOJOVÁNÍM

ROZVODNÁ SOUSTAVA NN :  
OCHRANA PŘED ÚRAZEM EL. PROUDEM :  
V NORMALNÍM PROVOZU :

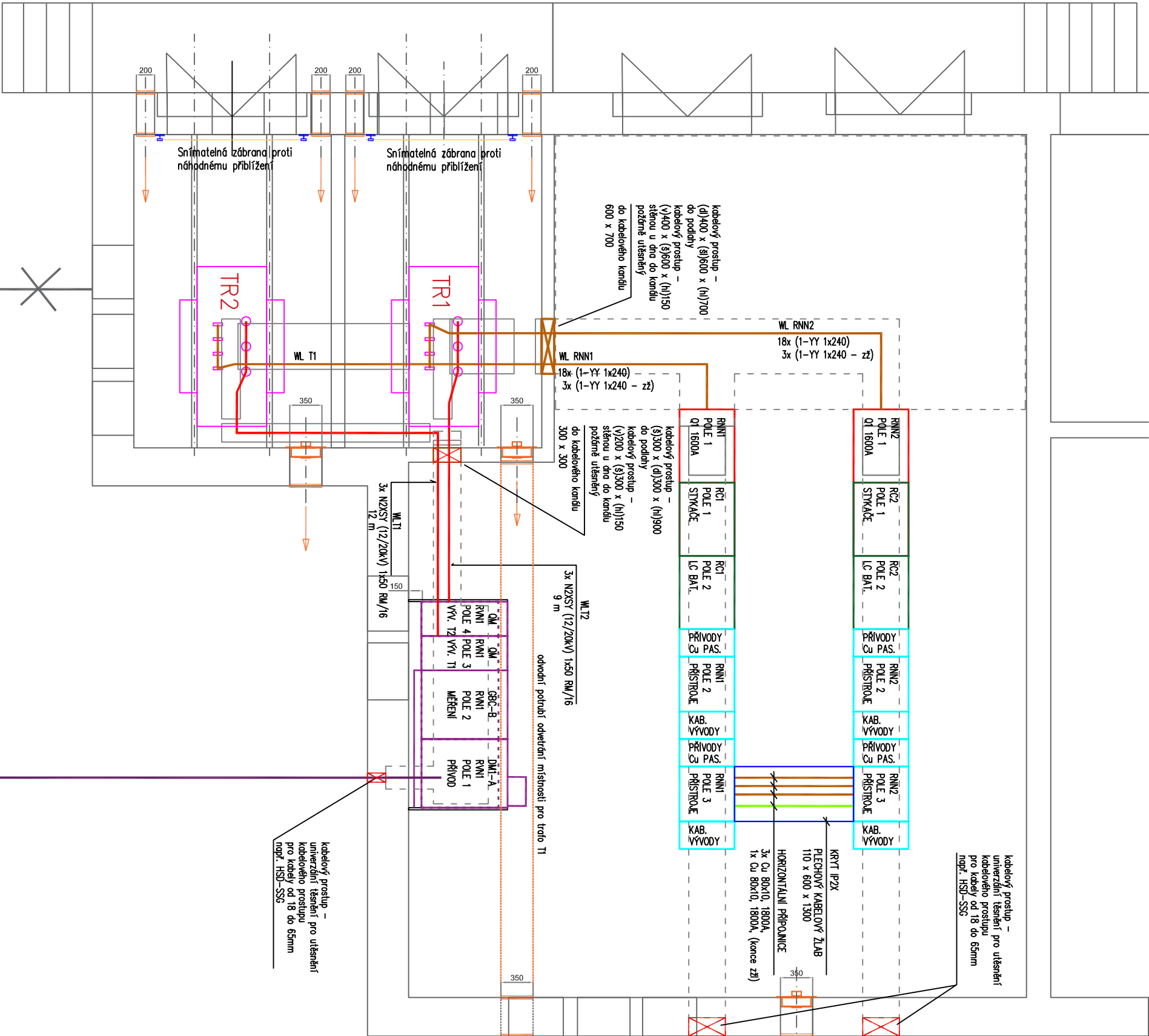
PŘI PORUŠĚ :

- 3 PEN AC, 50Hz, 400V / TN - C
- DLE ČSN 33 2000-4-41, ed.3
- ZÁKLADNÍ IZOLACI ŽIVÝCH ČÁSTÍ
- ZABRANOU, KRYTEM, PŘEPÁŽKAMI
- OCHRANNÝM POSPOJOVÁNÍM A
- AUTOMATICKÝM ODPOJENÍM OD ZDROJE
- DOPLNKOVÁ OCHRANA POSPOJOVÁNÍM
- DLE ČSN 33 2000-5-54, ed.3

- LEGENDA:
- VEDENÍ NN 0,4 kV
  - VEDENÍ VN 10 kV
  - RUŠENÉ KABELOVÉ VEDENÍ
  - PŘÍPOJNICE PEN
  - SNÍMAATELNÁ ZÁBRANA PROTI NÁHODNÉMU PŘIBLÍŽENÍ
  - ZAŘÍZENÍ VZDUCHOTECHNIKY
  - KABELOVÝ KANÁL
  - KRYT IP2X
  - ROZVADĚČE NN
  - ROZVADĚČE NN PŘÍVODNÍ POLE
  - ROZVADĚČE KOMPENZAČNÍ
  - ROZVADĚČ VN

TRANSFORMÁTORY TR1, TR2  
MINERA, olejový, hermetizovaný  
1000kVA, 10kV/400V  
Rozměry : délka 1745 mm  
šířka 1140 mm  
výška 1760 mm  
Celková hmotnost : 2640 kg

ZODP. PROJEKTANT	Stanislav Rospol	
KONTROLOVAL	ing. David Hruška	
KRESIL	ing. Peter Petříč	
STAVEBNÍK	SŽDC Ústí nad Labem	
MÍSTO STAVBY	ulice Pětidomí, areál SŽDC	
NÁZEV STAVBY	Rekonstrukce TS vozové depa	
STAVEBNÍ OBJEKT	PS01 trafostanice	
ČÁST	---	
OBSAH:	PŮDORYSNÉ SCHÉMA ZAPOJENÍ TS	



MAGUS  
Service & Engineering  
www.magus.cz

TECHNICKÉ ÚDAJE:

ROZVODNÁ SOUSTAVA VN : 3 AC, 50Hz, 10 000V / IT  
OCHRANA PŘED ÚRAZEM EL. PROUDEM : DLE ČSN 33 2000-4-41, ed.3  
V NORMALNÍM PROVOZU : - ZABRANOU NEBO KRYTEM  
- UZEMNĚNÍ NEŽIVÝCH ČÁSTÍ  
- DOPLNKOVÁ OCHRANA POSPOJOVÁNÍM

PŘI PORUŠĚ :

ROZVODNÁ SOUSTAVA NN : 3 PEN AC 50Hz, 400V / TN – C  
OCHRANA PŘED ÚRAZEM EL. PROUDEM : DLE ČSN 33 2000-4-41, ed.3  
V NORMALNÍM PROVOZU : - ZÁKLADNÍ IZOLACI ŽIVÝCH ČÁSTÍ  
- ZABRANOU, KRYTEM, PŘEPÁŽKAMI  
- OCHRANNÝM POSPOJOVÁNÍM A  
AUTOMATICKÝM ODPOJENÍM OD ZDROJE  
- DOPLNKOVÁ OCHRANA POSPOJOVÁNÍM  
DLE ČSN 33 2000-5-54, ed.3

PŘI PORUŠĚ :

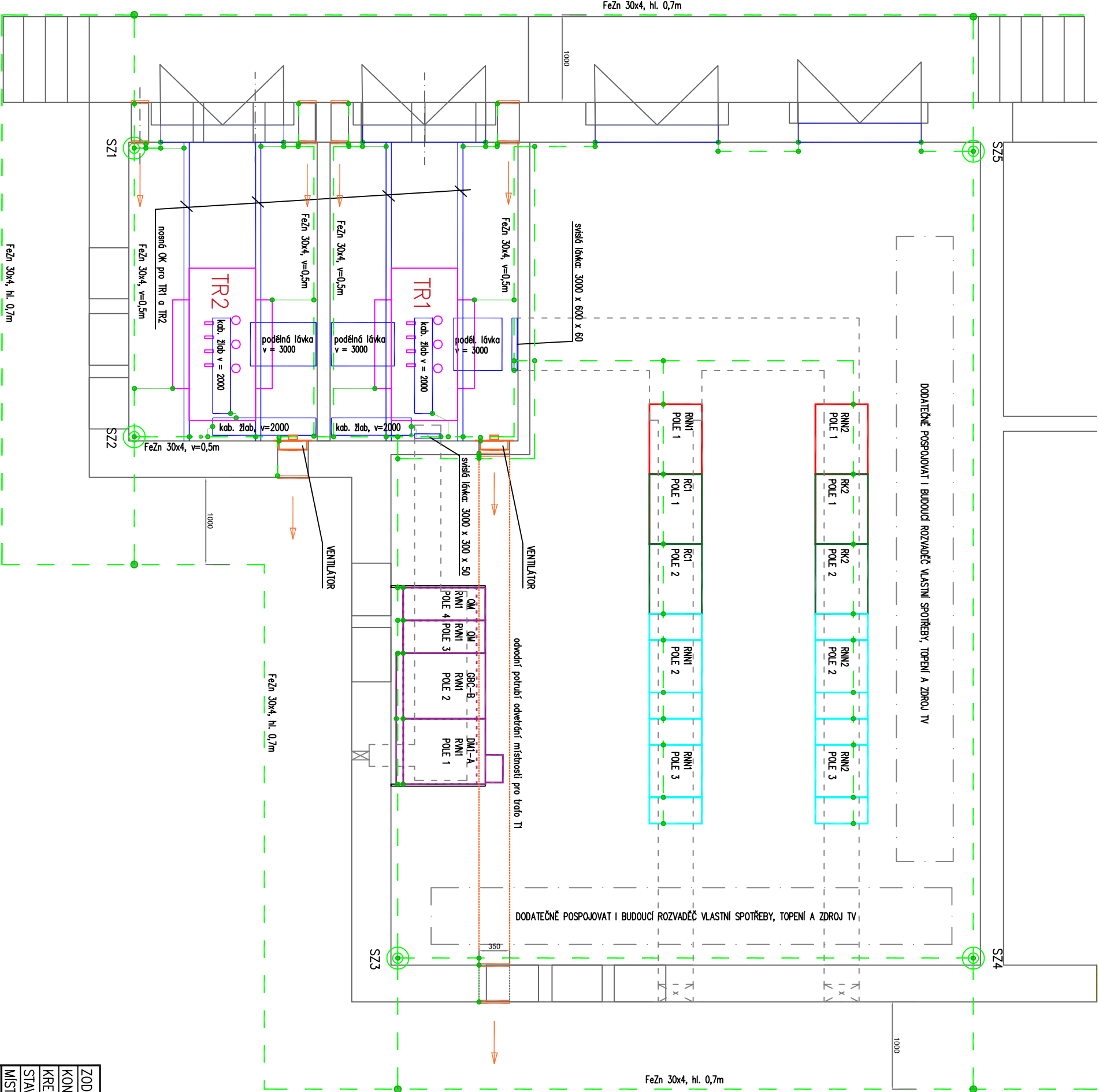
- OCHRANNÝM POSPOJOVÁNÍM A AUTOMATICKÝM ODPOJENÍM OD ZDROJE
- DOPLNKOVÁ OCHRANA POSPOJOVÁNÍM DLE ČSN 33 2000-5-54, ed.3



POZNÁMKY K PROVEDENÍ UZEMNĚNÍ:

Uzemnění TS bude provedeno dle ČSN 33 20000-5-54, ed.3.  
Uzemnění TS bude přes zkušební svorky propojeno s vnitřní uzemňovací sítí.  
Uzemnění TS bude vedeno pískem FeZn 30x4.  
Propojení uzemnění TS s vnitřní uzemňovací sítí bude provedeno písky FeZn 30x4.  
Připojit přírodnou armaturu základu.  
Uvnitř TS bude provedena ve výšce 50cm průběžná zemnicí přípojnice z písku FeZn 30x4.  
Odbočky z průběžné přípojnice budou provedeny pískem FeZn 20x3.  
K průběžné zemnicí přípojnici připojit kostru rozvoděcí VN a NN (skríně, nosné a podpěrné části), šasi a uzel transformátoru, nosné ocelové konstrukce v transformovně, nosné konstrukce kabelů (kab. žlaby, lávky, žebře), neživé části vzť. obecně všechny neživé vodivé konstrukce v TS.

LEGENDA:

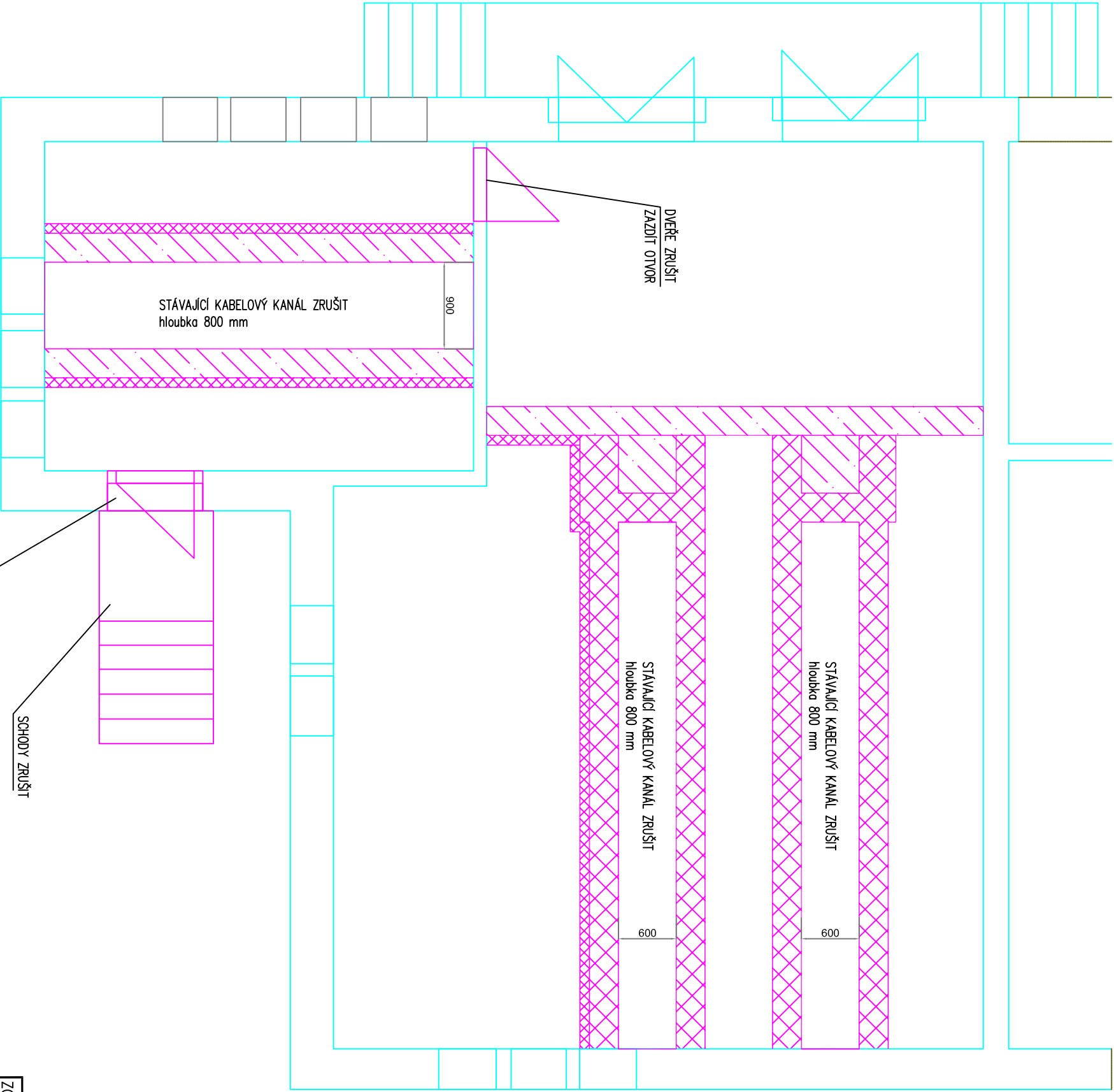
- - - - - PÁSEK FeZn 30x4
- - - - - POSPOJOVÁNÍ K OBVODOVÉMU PÁSKU FeZn 30x4
- ZKUŠEBNÍ SVORKOVNICE
- SVORKA PŘOPOJOVACÍ, UNIVERZÁLNÍ, ŠROUBOVÝ SPOJ



ZODP. PROJEKTANT	Stanišlav Rosypol		 MAGUS RAIL, s.r.o. Service & Engineering www.magus.cz
KONTROLOVAL	ing. David Hruška		
KRESLIL	ing. Peter Petříč		
STAVEBNÍK	SŽDC Ústí nad Labem		
MÍSTO STAVBY	ulice Pětidomí, areál SŽDC		
NÁZEV STAVBY	Rekonstrukce TS vozové depo		
STAVEBNÍ OBJEKT	PS01 trafostanice	DATUM	07/2022
ČÁST	---	FORMÁT	A3
OBSAH:	POSPOJOVÁNÍ A ZEMNĚNÍ	MĚŘÍTKO	1 : 50
		STUPEŇ PD	DZS
		ČÍS. ZAKÁZKY	Z019042
		ČÍS. SOUPRAVY Č. VÝKRESU	D 1.4







LEGENDA:  
ZDIVO Z CIHEL  
PROSTÝ BETON

ZODP. PROJEKTANT	Stanislav Rosypol		
KONTROLOVAL	ing. David Hruška		
KRESLIL	ing. Peter Petříč		
STAVEBNÍK	SŽDC Ústí nad Labem		
MÍSTO STAVBY	ulice Pětidomí, areál SŽDC		
NÁZEV STAVBY	Rekonstrukce TS vozové depo		
STAVEBNÍ OBJEKT	PS01 trafostanice		
ČÁST	---		
OBSAH:	SITUACE DEMONTÁŽE		

MAGUS RAIL, s.r.o.  
Service & Engineering  
www.magus.cz

DATUM  
07/2022

FORMÁT  
A3

MĚŘÍTKO  
1 : 50

STUPEŇ PD  
DZS

ČÍS. ZAKÁZKY  
Z019042

ČÍS. SOUPRAVY  
Č. VÝKRESU  
D 1.6